

# DUPLICAT

## Regulamentul Oficial al campaniei "Alimentează și câștigă 1 Mercedes-Benz GLC Coupé cu MOL EVO!"

### Art. 1 ORGANIZATORI

Organizatorul Campaniei Promoționale "Alimentează și câștigă 1 Mercedes-Benz GLC Coupé cu MOL EVO" este MOL România Petroleum Products S.R.L., societate cu personalitate juridică română, cu sediul în Cluj-Napoca, Clădirea C-D The Office, Bulevardul 21 Decembrie 1989, nr. 77, Etaj 1, Camera C.1.1, județul Cluj, Cod Poștal 400604, cod TVA RO 7745470, număr de înregistrare la Registrul Comerțului J12/729/2000, denumită în continuare „Organizator”.

Campania se va derula conform prevederilor prezentului Regulament ("Regulamentul"), obligatoriu pentru toți participanții. Regulamentul este întocmit și va fi făcut public conform legislației aplicabile în România. Prezentul Regulament sau eventualele acte adiționale la acesta vor fi disponibile în vederea consultării de către participanți pe site-ul web al Organizatorului [evo.molromania.ro](http://evo.molromania.ro), în aplicația MOL Go, precum și în format fizic, în stațiile MOL participante ce fac parte din Grupul MOL din România, menționate în Anexa 1 a prezentului Regulament.

Organizatorul își rezervă dreptul de a modifica Regulamentul pe parcursul desfășurării Campaniei și va aduce la cunoștința publicului modificările operate, înainte de intrarea acestora în vigoare, prin publicare pe site-ul [evo.molromania.ro](http://evo.molromania.ro), în aplicația MOL Go, precum și în format fizic, în stațiile MOL participante ce fac parte din Grupul MOL din România, menționate în Anexa 1 a prezentului regulament.

Campania este organizată cu suportul următoarelor Agenții partenere:

- S.C. TACT S.R.L., , sediu social: Aleea Negoiu, nr. 4/30, Cluj-Napoca, punct de lucru: str. Patriciu Barbu, nr. 13, Cluj-Napoca, C.I.F. : RO15881952, Nr. ord. Registru Com.: J12/3129/2503
- Mediapost HIT MAIL cu sediul în Str. Sirluiului nr. 42-46, etaj 3, sect. 1 - București, Cod Fiscal Nr. RO13351917, înregistrată la Registrul Comerțului sub nr. J40/ 8295/2000.
- S.C. Sunshine Digital Communication, înregistrată la Oficiul Registrului Comerțului sub nr. J23/465/19.02.2014, RO 31206001, cu sediul în Str. Lucian Blaga 21, Otopeni, Ilfov
- SC TOPTOOLS SRL, cu sediul în METEOR 71B, Cluj-Napoca, județul CLUJ, cod unic de înregistrare RO17593204, înregistrata la Oficiul Registrului Comerțului sub nr. J12/1842/2005

Participarea la aceasta campanie promoțională implică acordul, cunoașterea și acceptarea fără obiecții a prezentului Regulament de către toți participanții la Campanie.

### Art. 2 ARIA DE DESFĂȘURARE A CAMPANIEI

Campania "Alimentează și câștigă 1 Mercedes-Benz GLC Coupé cu MOL EVO" este organizată și se desfășoară în stațiile Grupului MOL din România menționate în Anexa 1 la prezentul Regulament al campaniei. Organizatorul își rezervă dreptul de a aduce modificări listei de stații din Anexa 1 pe parcursul campaniei, modificările urmând a fi comunicate clienților pe [evo.molromania.ro](http://evo.molromania.ro), în aplicația MOL Go și respectiv în stațiile Grupului MOL din România participante la campanie.

Regulamentul Campaniei precum și informații suplimentare despre campanie pot fi obținute NON STOP sunând la linia verde MOL 0800 800 665, apel gratuit valabil din orice rețea, pe [evo.molromania.ro](http://evo.molromania.ro), în aplicația MOL Go sau în stațiile Grupului MOL din România participante la campanie.

### Art. 3.PERIOADA DE DESFĂȘURARE A CAMPANIEI

Campania "Alimentează și câștigă 1 Mercedes-Benz GLC Coupé cu MOL EVO" va începe la data de 06 decembrie 2021, ora 00:00:00 și se va încheia la data de 27 februarie 2022, ora 23:59:59. Organizatorul își rezervă dreptul de a modifica durata campaniei, modificările urmând a fi comunicate clienților pe [evo.molromania.ro](http://evo.molromania.ro), în aplicația MOL Go și respectiv în stațiile Grupului MOL din România participante la campanie.

### Art. 4 PRODUSE PARTICIPANTE

Produsele participante la această campanie sunt totți carburanții MOL EVO (MOL EVO 100 Plus, MOL EVO Diesel Plus, MOL EVO 95, MOL EVO DIESEL), comercializați în stațiile Grupului MOL în România, menționate în Anexa 1 la prezentul Regulament. Modalitățile de plată participante sunt numerar și/ sau card bancar.

### Art. 5 DREPTUL DE PARTICIPARE

5.1. Campania este adresată tuturor persoanelor fizice care au împlinit 18 ani până la data de 06 decembrie 2021 și care alimentează cu carburanți MOL EVO (MOL EVO 100 Plus, MOL EVO Diesel Plus, MOL EVO 95, MOL EVO DIESEL) în valoare minimă de 120 lei (TVA inclus) pe același bon fiscal în perioada Campaniei, în oricare dintre stațiile Grupului MOL din România, menționate în Anexa nr. 1, achitând contravaloarea acestora cu numerar și / sau card bancar.

5.2. Pentru participarea la tragerea la sorți de la finalul campaniei pentru 1 autoturism Mercedes-Benz GLC 200 4MATIC Coupé și la tragerile la sorți săptămânale pentru unul dintre cele 36 vouchere pentru produse THULE în valoare unitară de 2000 Lei, TVA inclus, clienții au următoarele opțiuni:

a. să înscrie pe site-ul [evo.molromania.ro](http://evo.molromania.ro) până în data de 1 martie 2022, ora 23:59:59 codul promo de pe bonul fiscal/ bonurile fiscale aferente tranzacției/ tranzacțiilor cu carburanți MOL EVO (MOL EVO 100 Plus, MOL EVO Diesel Plus, MOL EVO 95, MOL EVO DIESEL) de minimum 120 Lei (TVA inclus) pe același bon fiscal efectuate în perioada campaniei

b. să își exprime acordul de participare la campanie prin intermediul aplicației MOL Go în care au asociat un card valid

MultiBonus pentru tranzacțiile de minimum 120 Lei (TVA inclus) pe același bon fiscal cu carburanți MOL EVO efectuate în perioada Campaniei

5.3. De asemenea, clienții care au utilizat cardul MultiBonus valabil, emis de Organizator, la achiziția de carburanți MOL EVO (MOL EVO 95, MOL EVO Diesel, MOL EVO Diesel Plus, MOL EVO 100 Plus), în valoare minimă de 120 Lei (TVA inclus) pe același bon fiscal, în intervalul 06 decembrie 2021, ora 00:00:00 - 27 februarie 2022, ora 23:59:59 și au înscris bonurile tranzacțiilor aferente pe site-ul [evo.molromania.ro](http://evo.molromania.ro) până în data de 1 martie 2022, ora 23:59:59 sau si-au exprimat acordul de participare la Campanie în aplicația MOL Go în care au asociat un card valid MultiBonus, au de 2 ori mai multe șanse de a câștiga un autoturism Mercedes-Benz GLC 200 4MATIC Coupé și/sau unul dintre cele 36 premii constând în vouchere pentru produse THULE în valoare unitară de 2000 Lei, TVA inclus

5.4. De asemenea, clienții care au achiziționat carburanți MOL EVO Diesel Plus sau MOL EVO 100 Plus în valoare minimă de 120 Lei TVA inclus pe același bon fiscal în intervalul 06 decembrie 2021, ora 00:00:00 - 27 februarie 2022, ora 23:59:59 și au înscris bonurile tranzacțiilor aferente pe site-ul [evo.molromania.ro](http://evo.molromania.ro) până în data de 1 martie 2022, ora 23:59:59, dar care nu au folosit la tranzacții un card MultiBonus valid, au de 2 ori mai multe șanse de a câștiga un autoturism Mercedes-Benz GLC 200 4MATIC Coupé și/sau unul dintre cele 36 vouchere pentru produse THULE în valoare unitară de 2000 Lei, TVA inclus .

5.5. Nu pot participa la Campanie: angajații Organizatorului, Agenții și angajații Agenților care operează stațiile de distribuție carburanți participante la Campanie, angajații Agenților parteneri, precum și rudele și afiniile de gradul I și II și soțul / soția acestora.



## Art. 6 MECANISMUL DE DESFĂȘURARE A CAMPANIEI ȘI PREMIILE ACORDATE

6.1. În cadrul acestei campanii Organizatorul oferă următoarele premii:

- a. Clientilor care alimentează cu carburanți MOL EVO 95 sau EVO Diesel în valoare minimă de 120 Lei TVA inclus pe același bon fiscal, în perioada campaniei: Prin tragere la sorți în sistem informatic, se va acorda, pe loc, pe toată durata campaniei, un card de carburant MOL Gift în valoare de 120 Lei TVA inclus, astfel cum este menționat la art. 8.1. În total, pe toată durata campaniei vor fi acordate 1000 carduri de carburant MOL Gift, fiecare în valoare de 120 Lei, TVA inclus. Valoarea totală estimată a acestor premii este de  $1000 \times 120 \text{ Lei} = 120000 \text{ Lei}$ , TVA inclus sau 100840,34 Lei + TVA.
  - b. Clientilor care alimentează cu carburanți MOL EVO 100 Plus sau EVO Diesel Plus în valoare minimă de 120 Lei TVA inclus pe același bon fiscal, în perioada campaniei: Prin tragere la sorți în sistem informatic, se va acorda, pe loc, pe toată durata campaniei, un card de carburant MOL Gift în valoare de 200 Lei, TVA inclus, astfel cum este menționat la art. 8.1. În total, pe toată durata campaniei vor fi acordate 1000 carduri de carburant MOL Gift, fiecare în valoare de 200 Lei, TVA inclus Valoarea totală estimată a acestor premii este de  $1000 \times 200 \text{ Lei} = 200000 \text{ Lei}$ , TVA inclus sau 168067,23 Lei + TVA.
  - c. Clienții care îndeplinesc criteriile de la Art.5.2 vor participa la tragerile la sorti conform planificării menționate în art. 8.2, în cadrul cărora se vor acorda în total 36 premii constând în vouchere valorice pentru produse THULE, cu valoare unitară de 2000 Lei, TVA inclus sau 1680,67 Lei + TVA (total valoare premii THULE este de 72000 lei , TVA inclus sau 60504,2 Lei + TVA)
  - d. Clienții care îndeplinesc criteriile de la Art.5.2 vor participa la tragerea la sorți de la finalul campaniei, conform planificării menționate în art. 8.2, în cadrul căreia se va acorda un autoturism Mercedes-Benz GLC 200 4MATIC Coupé în valoare de 59671,4 euro TVA inclus sau 50144.03 euro + TVA. Valoarea autoturismului Mercedes-Benz GLC 200 4MATIC Coupé în Lei la cursul 1 euro=4.949 Lei este de 295313,74 Lei TVA inclus sau 248162,8 Lei + TVA
- Specificatiile tehnice pentru autoturismul Mercedes-Benz GLC 200 4MATIC Coupé sunt menționate în Anexa 2 la prezentul Regulament, specificatiile voucherelor valorice pentru produse THULE sunt menționate în Anexa 3 la prezentul Regulament.

**Valoarea totală a premiilor de la punctele 6.1.a., 6.1.b, 6.1.c. , și 6.1.d. este de 687313,74 Lei TVA inclus sau 577574,57 Lei + TVA.**

6.2. Pentru a participa la campanie, participantul trebuie să îndeplinească condițiile menționate în art.5 al prezentului Regulament. Pe fiecare bon fiscal eligibil conform art.5, se va tipări un cod promoțional al tranzacției (conform imaginii de mai jos) și data tranzacției. Pentru a se înscrie în tragerea la sorti pentru autoturismul Mercedes-Benz GLC 200 4MATIC Coupé și/sau unul dintre cele 36 vouchere pentru produse THULE în valoare unitară de 2000 Lei, TVA inclus, clienții au următoarele opțiuni:

a. se pot înregistra pe site-ul [evo.molromania.ro](http://evo.molromania.ro) introducând următoarele date: nume, prenume, număr de telefon mobil, adresa de email, data tranzacției și codul promo de pe bonul fiscal, conform exemplului de mai jos.

În acest mod pot înregistra toate tranzacțiile eligibile conform art.5 al prezentului Regulament



Pentru a finaliza inregistrarea in tragerea la sorti, clientii vor trebui sa bifeze faptul ca au luat la cunostinta si sunt de acord cu Regulamentul campaniei si cu Nota de informare privind prelucrarea datelor cu caracter personal si sa apese butonul „Trimite datele”. De asemenea, acestia vor avea posibilitatea de a opta pentru primirea de informari de marketing prin email despre campania curenta prin bifarea casutei <<Sunt de acord să primesc informări de marketing pe e-mail despre campania “Câștigă 1 Mercedes-Benz GLC Coupé cu MOL EVO”>>, aceasta neavand caracter obligatoriu.

b. isi pot exprima acordul de participare la Campanie in aplicatia MOL Go in care au asociat sau vor asocia un card valid MultiBonus. In acest mod, toate tranzactiile eligibile conform art.5 al prezentului Regulament le vor fi automat inscrise pentru tragerile la sorti.

### 6.3. Dublarea sanselor de castig:

Pentru clientii care folosesc cardul MultiBonus, sau care alimenteaza cu carburanti Premium MOL EVO 100 Plus sau MOL EVO Diesel Plus, MOL Romania va dubla numarul de tranzactii care indeplinesc conditiile campaniei conform art. 5 al prezentului Regulament, inscrise in formularul online de pe [evo.molromania.ro](http://evo.molromania.ro) sau inregistrate automat in aplicatia MOL Go dupa exprimarea consimtamantului de participare la Campanie, astfel, acestia vor avea de 2 ori mai multe sanse de a castiga autoturismul Mercedes-Benz GLC 200 4MATIC Coupé si/sau unul dintre cele 36 vouchere valorice pentru produse THULE, cu valoare unitara de 2000 Lei, TVA inclus. Dublarea sanselor de castig se va face o singura data, fie pentru utilizarea cardului MultiBonus pentru acumulare de puncte, fie pentru tranzactii de peste 120 lei TVA inclus carburanti MOL EVO Plus.

In cazul unor eventuale defectiuni ale sistemelor informatice si / sau de citire sau scanare a cardurilor MultiBonus din rețeaua de statii MOL, MOL Romania nu isi asuma dublarea tranzactiilor inscrise pe [evo.molromania.ro](http://evo.molromania.ro) pentru tragerile la sorti.

In cazul in care un client incerca sa se inregistreze folosind un cod promo si o data a tranzactiei identice cu alte date inscrise anterior, sistemul nu va permite salvarea inregistrarii duplicate si va afisa un mesaj de eroare clientului.

In cazul in care un client reuseste sa inregistreze aceeasi tranzactie (combinatia unica formata din codul promo si statie) de mai multe ori pe [evo.molromania.ro](http://evo.molromania.ro), sau se inregistreze atat in aplicatia MOL Go cat si pe [evo.molromania.ro](http://evo.molromania.ro), MOL Romania isi rezerva dreptul de a elimina duplicatele si de a inregistra clientul o singura data.

### 6.4. Inscrisere in aplicatia MOL Go

Clientii utilizatori ai aplicatiei MOL Go, care au sau vor asocia pe perioada campaniei un card MultiBonus valid vor putea sa se inregistreze in tragerile la sorti prin accesarea sectiunii dedicate campaniei, bifand faptul ca au luat la cunostinta si sunt de acord cu Regulamentul campaniei si cu Nota de informare privind prelucrarea datelor cu caracter personal.

a. Acordul de participare in aplicatia MOL Go presupune inscrierea automata in tragerea la sorti finala pentru marele premiu, un autoturism Mercedes-Benz GLC 200 4MATIC Coupé, a tuturor tranzactiilor cu carburanti MOL EVO in valoare minima de 120 Lei TVA inclus pe acelasi bon fiscal, la care s-a utilizat cardul MultiBonus asociat in aplicatie, din perioada de desfasurare a campaniei conform art. 3.

b. Acordul de participare in aplicatia MOL Go presupune inscrierea automata in tragerile la sorti pentru premiile saptamanale constand in 36 de vouchere pentru produse THULE in valoare unitara de 2000 Lei, TVA inclus, a tuturor tranzactiilor cu carburanti MOL EVO in valoare minima de 120 Lei TVA inclus pe acelasi bon fiscal, la care s-a utilizat cardul MultiBonus asociat in aplicatie, incepand din prima zi a saptamanii in care acordul de participare a fost oferit in aplicatia MOL Go si

pana la finalul campaniei, conform art.3.

De exemplu, daca clientul a descărcat aplicația MOL Go, a adăugat/solicitat un card MultiBonus și a oferit consimțământul de participare la campanie in data de 16 decembrie 2021, acesta va participa in tragerile la sorti saptamanale, conform calendarului de la art. 8.2 cu toate tranzactiile eligibile de minimum 120 de Lei TVA inclus carburant MOL EVO efectuate incepand cu data de 13 decembrie 2021. Pentru

inscrierea in tragerile la sorti saptamanale a tranzactiilor eligibile efectuate in perioada 6 – 12 decembrie 2021, clientul va avea posibilitatea de a utiliza formularul de inregistrare de pe [evo.molromania.ro](http://evo.molromania.ro).

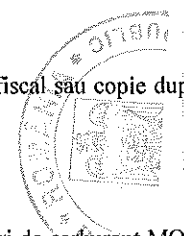
Clientii care si-au dat acordul de participare in campanie prin aplicatia MOL Go, nu mai trebuie sa isi inscrie tranzactiile cu carburanti MOL EVO in valoare minima de 120 Lei TVA inclus pe acelasi bon fiscal, efectuate ulterior inregistrarii acestui acord, pe [evo.molromania.ro](http://evo.molromania.ro). In cazul in care un client care si-a exprimat acordul de participare in campanie prin aplicatia MOL Go, inscrie una sau mai multe tranzactii efectuate ulterior acestui acord pe [evo.molromania.ro](http://evo.molromania.ro), MOL Romania va elimina duplicatele.

Pentru identificarea corecta a tranzactiilor in sistemul informatic MOL Romania, MOL Romania isi rezerva dreptul de a solicita clarificari participantilor sau de a face verificari suplimentare.

Regulamentul Campaniei precum și informații suplimentare despre campanie pot fi obținute NON STOP sunând la linia verde MOL 0800 800 665, apel gratuit valabil din orice rețea, prin email sau chat, pe [evo.molromania.ro](http://evo.molromania.ro) sau in aplicatia MOL Go.

#### Art. 7 CONDITII DE VALIDARE

Participanții la campanie trebuie să îndeplinească condițiile stipulate în art. 5 și art. 6. si sa pastreze bonul fiscal sau copie dupa bonul fiscal pentru validare, acesta reprezentand dovada pentru atribuirea premiilor castigatorilor de drept..



#### Art. 8 TRAGERILE LA SORTI

8.1. Pentru premiile mentionate la art. 6.1.a si 6.1.b

Pe tot parcursul campaniei se programează zilnic statiile pentru care va fi posibilă câștigarea celor 1000 de carduri de carburant MOL Gift, fiecare in valoare de 120 Lei TVA inclus si pentru cele 1000 carduri de carburant MOL Gift, fiecare in valoare de 200-Lei TVA inclus, pentru tranzactiile eligibile mentionate la art. 6.1.a si 6.1.b. Pe toata durata Campaniei, castigatorii vor fi desemnati aleator de o aplicatie IT pana la atingerea numarului maxim de premii alocate fiecarei statii MOL participante in campanie.

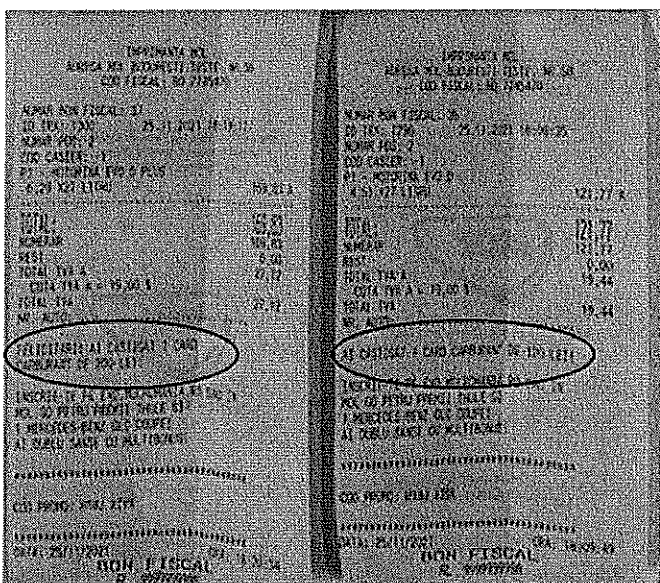
Mesaje afisate în cazul bonurilor câștigătoare a cardurilor de carburant MOL Gift:

Mesaj Casa si Bon castigator card carburant 120 Lei:

AI CASTIGAT 1 CARD CARBURANT DE 120 LEI!

Mesaj Casa si Bon castigator card carburant 200 Lei:

AI CASTIGAT 1 CARD CARBURANT DE 200 LEI!



8.2. Pentru premiile menționate in art. 6.1.c. si 6.1.d. – tragerile la sorti vor fi desfășurate prin intermediul agenției S.C. TACT S.R.L. si se vor organiza de S.C. Mediapost Hit Mail S.A., la sediul acesteia, Str. Sirluiului nr. 42-46, et. 3, sector 1 București. Tragerile la sorti se vor desfășura electronic, in prezenta unei comisii formate din reprezentanți ai Organizatorului si SC Mediapost Hit Mail SA si va fi asistata de un Notar Public, respectând dispozițiile O.G. nr. 99/2000, conform calendarului de mai jos:

Nr.crt.	Premii prin tragere la sorti	Inscrieri pe <a href="http://evo.molromania.ro">evo.molromania.ro</a> în perioada:	Tranzactii eligibile evidentiate in aplicatia MOL GO, efectuate in perioada:	Data tragerii la sorti	Data postării câștigătorilor
1	3 vouchere pentru produse THULE in valoare unitara de 2000 Lei,TVA inclus	06.12-12.12.2021	06.12-12.12.2021	16.12.2021	20.12.2021
2	3 vouchere pentru produse THULE in	13.12-19.12.2021	13.12-19.12.2021	22.12.2021	27.12.2021

	valoare unitara de 2000 Lei,TVA inclus				
3	3 vouchere pentru produse THULE in valoare unitara de 2000 Lei,TVA inclus	20.12-26.12.2021	20.12-26.12.2021	10.01.2022	14.01.2022
4	3 vouchere pentru produse THULE in valoare unitara de 2000 Lei,TVA inclus	27.12.2021-02.01.2022	27.12.2021-02.01.2022	10.01.2022	14.01.2022
5	3 vouchere pentru produse THULE in valoare unitara de 2000 Lei,TVA inclus	03.01-09.01.2022	03.01-09.01.2022	13.01.2022	17.01.2022
6	3 vouchere pentru produse THULE in valoare unitara de 2000 Lei,TVA inclus	10.01-16.01.2022	10.01-16.01.2022	20.01.2022	24.01.2022
7	3 vouchere pentru produse THULE in valoare unitara de 2000 Lei,TVA inclus	17.01-23.01.2022	17.01-23.01.2022	27.01.2022	31.01.2022
8	3 vouchere pentru produse THULE in valoare unitara de 2000 Lei,TVA inclus	24.01-30.01.2022	24.01-30.01.2022	03.02.2022	07.02.2022
9	3 vouchere pentru produse THULE in valoare unitara de 2000 Lei,TVA inclus	31.01-06.02.2022	31.01-06.02.2022	10.02.2022	14.02.2022
10	3 vouchere pentru produse THULE in valoare unitara de 2000 Lei,TVA inclus	07.02-13.02.2022	07.02-13.02.2022	17.02.2022	21.02.2022
11	3 vouchere pentru produse THULE in valoare unitara de 2000 Lei,TVA inclus	14.02-20.02.2022	14.02-20.02.2022	24.02.2022	28.02.2022
12	3 vouchere pentru produse THULE in valoare unitara de 2000 Lei,TVA inclus	21.02-01.03.2022	21.02-27.02.2022	08.03.2022	11.03.2022
13	1 Mercedes-Benz GLC 200 4MATIC Coupé	06.12.2021-01.03.2022	06.12.2021-27.02.2022	08.03.2022	11.03.2022

Tragerile la sorti presupun folosirea unui program cu distribuție aleatorie care va selecta tranzacțiile efectuate în perioada campaniei, în condițiile prevăzute în Articolul de mai sus, folosind o baza de date ce conține toate intrările în campanie care respecta mecanismul acesteia. În cadrul tragerii la sorti (cele săptămânale și cea de la finalul campaniei) se vor extrage de fiecare dată, pentru fiecare premiu, câte 1 castigator și 5 rezerve. Se va apela la rezerve în cazul în care, din motive independente de voința Organizatorului, tranzacția nu poate fi identificată în sistemul informatic MOL România sau MOL România nu poate lua legătura cu Participantul extras câștigător în termenul stabilit în prezentul Regulament din cauza datelor eronate de contact furnizate la înscrierea în campanie pe [evo.molromania.ro](http://evo.molromania.ro) sau la înscrierea în programul MultiBonus (valabil pentru clienții care își exprimă acordul de participare la Campanie prin intermediul aplicației MOL GO), fie din cauza lipsei de răspuns din partea acestuia la datele de contact furnizate, sau clientul nu mai detine bonul fiscal sau se observă tăieturi, stersături, corecturi aduse bonului fiscal sau nu este validat din cauza nerespectării a cel puțin uneia dintre prevederile prezentului Regulament Oficial al Campaniei sau nu dorește să intre în posesia premiului. Se va apela la rezerve în ordinea în care acestea au fost extrase.

În cazul în care, pentru premiile rămase neacordate, câștigătorii desemnați și rezervele corespunzătoare nu pot fi contactați sau nu îndeplinesc condițiile de validitate menționate la Art. 7, premiile rămase neacordate vor rămâne în posesia Organizatorului. Organizatorul își rezervă dreptul de a încerca să contacteze câștigătorul de maximum 3 (trei) ori, după care va considera ca datele de contact sunt invalide și va trece la rezervele extrase conform regulamentului. Vor fi maximum 2 (două) încercări de a contacta fiecare rezervă.

Publicarea numelor câștigătorilor și a rezervelor va fi afișată pe site-ul [evo.molromania.ro](http://evo.molromania.ro) și în aplicația MOL Go conform calendarului de mai sus.

După expirarea unui termen de 3 zile lucrătoare de la data anunțării publice a câștigătorilor pe [evo.molromania.ro](http://evo.molromania.ro) și în aplicația MOL Go, conform celor de mai sus, Organizatorul nu va mai lua în considerare nicio contestație.

Organizatorul va contacta câștigătorii premiilor sau rezervele corespunzătoare la numărul de telefon sau pe adresa de email declarate de aceștia pe site-ul [evo.molromania.ro](http://evo.molromania.ro) sau în momentul înscrierii în programul MultiBonus (valabil pentru clienții care își exprimă acordul de participare la campanie prin intermediul aplicației MOL Go)

La rândul lor, câștigătorii vor avea posibilitatea să-și revendice premiul contactând MOL România Petroleum Products SRL la linia verde MOL 0800 800 665, apel gratuit valabil din orice rețea, prin e-mail la [contact@molromania.ro](mailto:contact@molromania.ro) sau printr-o solicitare scrisă făcută la sediul Operatorului, Cluj-Napoca, Clădirea C-D The Office, Bulevardul 21 Decembrie 1989, nr. 77, Etaj 1, Camera C.1.1, județul Cluj, Cod Postal 400604 România în termen de 3 zile lucrătoare de la data anunțării publice a castigatorului/ castigatorilor, inclusiv.

Organizatorul își rezervă dreptul de a înceta, de a suspenda sau de a prelungi aceasta campanie în orice moment urmând a anunța publicul prin intermediul site-ului [evo.molromania.ro](http://evo.molromania.ro) și a aplicației MOL Go în cazul în care apar evenimente de forță majoră sau din alte cauze independente de voința sa, fara a putea fi ținut responsabil. Pentru evitarea oricărui dubiu, măsurile adoptate de autoritățile competente pentru a limita răspândirea virusului Sars-Cov-2, cu impact asupra executării obligațiilor din prezentul Regulament, nu vor fi considerate ca fiind cazuri de forță majoră.

În cazul în care Organizatorul sau partenerii acestuia nu vor putea să furnizeze serviciile din cauza măsurilor pentru reducerea riscului de răspândire a virusului Sars-Cov-2 care ar putea afecta buna desfășurare a acestei campanii (cum ar fi eventuale restricții de circulație sau închidere a stațiilor participante, închiderea birourilor notariale etc), vor anunța publicul prin intermediul site-ului [evo.molromania.ro](http://evo.molromania.ro) și a aplicației MOL Go, Organizatorul își rezervă dreptul de a prelungi durata Campaniei, modificările urmând a fi comunicate clienților pe [evo.molromania.ro](http://evo.molromania.ro), a aplicației MOL Go și respectiv în stațiile Grupului MOL din România participante la campanie.

## Art. 9. ACORDAREA PREMIILOR

9.1. Pentru premiile menționate la art. 6.1.a. și 6.1.b clienții câștigători pot intra pe loc în posesia premiului constând într-un card de carburant MOL Gift în valoare de 120 Lei TVA inclus sau 200 Lei TVA inclus. Se va întocmi un tabel de către reprezentantul Organizatorului **MOL România Petroleum Products S.R.L.**, tabel ce va conține serie card MOL Gift castigator, valoare Lei, data tranzacției, cod promotional de pe bonul castigator, numele, prenumele și semnatura castigatorului.

9.2. Pentru premiile menționate la art. 6.1.c., câștigătorii celor 36 vouchere pentru produse THULE în valoare unitară de 2000 Lei TVA inclus, după ce vor fi validați, respectiv identificați pe baza datelor personale din BI / CI (CNP, adresa) și prin prezentarea bonului fiscal cu detaliile tranzacției câștigătoare, vor primi pe adresa de email un voucher pentru Produse THULE în valoare de 2000 Lei TVA inclus. În vederea îndeplinirii formalităților privind dobândirea proprietății asupra premiului mai sus menționat, castigatorul va completa și semna un Proces-Verbal de predare – primire cu Organizatorul MOL România Petroleum Products SRL, proces-verbal ce va conține numele și prenumele persoanei câștigătoare, număr de telefon, datele de identificare din BI / CI (adresa, CNP), numărul bonului desemnat ca fiind câștigător, copie bon, precum și denumirea premiului acordat, respectiv voucher pentru produse THULE în valoare de 2000 Lei TVA inclus.

Voucherul va fi trimis pe email câștigătorilor în maximum 10 zile lucrătoare de la validarea fiecărui castigator cu elementele menționate mai sus. Castigatorul are obligația să trimită Procesul Verbal semnat prin email către MOL Romania Petroleum Products în maximum 3 zile lucrătoare de la data recepționării acestuia. În cazul în care Castigatorul nu trimite Procesul Verbal semnat către MOL Romania Petroleum Products în termenul menționat mai sus, MOL Romania Petroleum Products nu va plăti taxele aferente acestui premiu, conform Art.11 din prezentul Regulament.

Voucherele sunt valabile până la data de 31 decembrie 2022. Fiecare voucher cu valoare unitară de 2000 LEI (TVA inclus) va putea fi folosit pentru achiziționarea unuia sau mai multor produse de pe subpagina MOL de pe website-ul aleo.ro, conform specificațiilor din Anexa 3 la prezentul regulament. În cazul în care valoarea produselor va depăși suma de 2000 Lei, castigatorul va plăti diferența în LEI, prin card bancar, direct către aleo.ro. Voucherul poate fi utilizat într-o singură tranșă, în cazul în care valoarea produselor comandate va fi mai mică decât suma de 2000 Lei, diferența de bani nu va mai putea fi utilizată ulterior.

### Procedura utilizare VOUCHER THULE:

Adițional voucherului pentru produse Thule, castigatorii vor primi un cod pentru un discount de 10% la produsele pe care le vor achiziționa de pe pagina dedicată promoției MOL de pe website-ul aleo.ro

Castigatorii voucherelor, după ce vor adăuga în cosul de cumpărături produsele dorite, vor introduce întâi codul de discount pentru a beneficia de discountul suplimentar de 10%, după care vor introduce codul de Voucher Thule, cu valoare de 2000 lei TVA inclus, câștigat în Promotie

Voucherele nu pot fi preschimbate în bani. Sumele rămase neutilizate după expirarea termenului de valabilitate vor rămâne în posesia Organizatorului.

9.3. Pentru premiile menționate la art. 6.1.d., câștigătorul autoturismului Mercedes-Benz GLC 200 4MATIC Coupé, după ce va fi validat, respectiv identificat pe baza datelor personale transmise și prin prezentarea bonului fiscal cu detaliile tranzacției câștigătoare, se va prezenta la locul indicat de reprezentanții MOL România Petroleum Products SRL în vederea îndeplinirii formalităților privind dobândirea proprietății asupra autoturismului. Se va întocmi o factură cu valoare 0 și un proces-verbal între Castigatorul premiului și reprezentantul Organizatorului MOL România Petroleum Products SRL, în două exemplare, proces-verbal ce va conține numele și prenumele persoanei câștigătoare, număr de telefon, datele de identificare din BI / CI (adresa, CNP), numărul bonului desemnat ca fiind câștigător, copie bon, precum și premiul acordat, adică autoturismul marca Mercedes-Benz GLC 200 4MATIC Coupé, având caracteristicile menționate în Anexa 2 a prezentului Regulament. Castigatorului îi va fi înmănat, de asemenea, și certificatul fiscal al autoturismului.

Toate taxele legate de înmatricularea definitivă a autoturismului împreună cu taxele legate de punerea în circulație pe drumurile publice vor fi suportate de câștigător.

Organizatorul nu oferă contravaloarea în bani a autoturismului Mercedes-Benz GLC 200 4MATIC Coupé.

## Art. 10. ANGAJAMENTE, CONFIDENȚIALITATEA DATELOR

Organizatorul, în vederea desfășurării Campaniei, prelucrează datele personale ale câștigătorilor la această campanie în conformitate cu prevederile Regulamentului 679/2016 privind protecția persoanelor fizice în ceea ce privește prelucrarea datelor cu caracter personal și privind libera circulație a acestor date conform prevederilor legale în vigoare, astfel:

- La acordarea premiilor menționate în articolul 6.1.a și 6.1 prin semnarea în tabelul de predare-primire premiu: ID tranzacție, data tranzacției, numele, prenumele și semnatura castigatorului
- La înscrierea pe site-ul campaniei [evo.molromania.ro](http://evo.molromania.ro) pentru tragerile la sorti ale premiilor menționate în articolul 6.1.c și 6.1.d.: Nume, prenume, număr de telefon și adresa de email. Organizatorul poate utiliza adresa de e-mail pentru comunicarea de marketing cu privire la această campanie numai cu acordul participantului, conform notei de informare publicată pe web-site-ul [evo.molromania.ro](http://evo.molromania.ro)
- Pentru acordarea premiilor menționate în articolele 6.1.c și 6.1.d.: numele și prenumele persoanei câștigătoare, număr de telefon, datele de identificare din BI / CI (adresa, CNP)

Temeiul juridic și scopul prelucrării Datelor Personale. MOL România prelucrează datele personale în scopul acordării premiilor câștigate

în cadrul Concursului. Temeiul legal al prelucrării este reprezentat de necesitatea executării contractului, respectiv a acestui Regulament

Datele cu caracter personal nu vor fi dezvăluite către terți cu excepția cazurilor impuse de lege. Conform art. 42 alin.2 din Ordonanța de Guvern nr. 99/2000 privind comercializarea produselor și serviciilor de piață, cu modificările ulterioare, Organizatorul are obligația de a publica numele câștigătorului extragerii finale și valoarea premiilor acordate. Publicarea acestor date se va realiza prin afișare pe website-ul [evo.molromania.ro](http://evo.molromania.ro) și a aplicației MOL Go.

Organizatorul garantează confidențialitatea datelor personale ale tuturor câștigătorilor.

Pentru premiile mai mari de 600 lei, MOL România prelucrează următoarele Date Personale: nume, prenume, datele de identificare din BI / CI (adresa, CNP). Datele Personale sunt comunicate obligatoriu către organele fiscale pentru a îndeplini obligațiile legale ale MOL Romania privind plata taxelor și impozitelor.

Datele Personale sunt stocate doar pe durata și în măsura în care este necesar pentru realizarea scopurilor menționate mai sus sau dacă există o obligație legală în acest sens. Pentru prelucrările de Date Personale unde este necesar consimțământul Dvs., Datele Personale vor fi stocate și păstrate de către MOL România până la momentul la care vă retrageți consimțământul acordat. Retragerea consimțământului nu afectează legalitatea prelucrării efectuate pe baza consimțământului înainte de retragerea acestuia. De asemenea, Datele Personale care se regăsesc în orice documente justificative care stau la baza înregistrărilor în contabilitatea financiară se pastrează în arhiva MOL România timp de 10 ani de la data închiderii exercițiului financiar în care au fost întocmite documentele justificative, conform prevederilor Legii Contabilității. Nu în ultimul rând, în cadrul apărării și exercitării drepturilor și intereselor legale ale MOL România, Datele Personale necesare realizării acestui scop vor fi păstrate conform termenelor generale de prescripție. După expirarea termenelor de mai sus, Datele Personale se șterg și/sau se distrug din evidențele/bazele de date ale MOL România.

Drepturile participanților privind protecția Datelor Personale prelucrate de MOL Romania:

Dreptul la informare: dreptul de a primi informații privind operațiunile de prelucrare a Datelor Personale efectuate de către MOL România;

Dreptul de acces: dreptul de a obține confirmarea că MOL România prelucrează sau nu Datele Personale și, în caz afirmativ, acces la date și furnizarea de informații privind prelucrările de date.

Dreptul la rectificare: dreptul de a obține, fără întârzieri nejustificate, rectificarea Datelor Personale inexacte care vă privesc sau completarea Datelor Personale care sunt incomplete.

Dreptul la ștergerea Datelor Personale, fără întârzieri nejustificate, în următoarele situații: (i) Datele Personale nu mai sunt necesare pentru îndeplinirea scopurilor pentru care au fost colectate sau prelucrate; (ii) vă retrageți consimțământul acordat pentru prelucrările de date bazate pe consimțământ; (iii) vă opuneți prelucrărilor de Date Personale; (iv) Datele Personale au fost prelucrate ilegal; (v) Datele Personale trebuie șterse pentru respectarea unei obligații legale care revine MOL România.

Dreptul la restricționarea prelucrărilor Datelor Personale în oricare din următoarele situații: (i) Dvs contestați exactitatea datelor; (ii) Prelucrarea Datelor Personale este ilegală, iar Dvs nu doriți ștergerea Datelor Personale, ci solicitați restricționarea utilizării lor; (iii) MOL România nu mai are nevoie de Datele Personale, dar Dvs le solicitați pentru constatarea, exercitarea sau apărarea unui drept în instanță; (iv) vă opuneți prelucrării. În cazul în care ați obținut restricționarea prelucrării, veți fi informat ulterior de către MOL România înainte de ridicarea restricției de prelucrare.

Dreptul la portabilitatea datelor: dreptul de a primi Datele Personale care vă privesc și pe care ni le-ați furnizat într-un format structurat, utilizat în mod curent și care poate fi citit automat și de a transmite aceste date altui operator, când mijloacele tehnice permit acest lucru. Puteți exercita acest drept doar când prelucrarea se bazează pe consimțământul Dvs. și se efectuează prin mijloace automate.

Dreptul la opoziție: dreptul de a vă opune, din motive legate de situația particulară în care vă aflați, prelucrării efectuate de MOL România având ca temei juridic interesul legitim al acestuia

Dreptul de a nu face obiectul unei decizii bazate exclusiv pe prelucrarea automată, inclusiv crearea de profiluri (orice prelucrare automată care utilizează Datele Personale pentru a evalua anumite aspecte personale ale Dvs.), care produce efecte juridice care vă privesc sau care vă afectează în mod similar într-o măsură semnificativă.

Dreptul de vă retrage consimțământul acordat în orice moment și fara a indica vreun motiv.

Pentru exercitarea drepturilor de mai sus, puteți trimite o cerere scrisă (i) prin e-mail la adresa: [datapersonale@molromania.ro](mailto:datapersonale@molromania.ro) (ii) prin poștă/curier la următoarea adresă: Cluj-Napoca, Bd 21 Decembrie 1989 nr. 77 sau (iii) direct prin depunere la sediul MOL România, la recepție.

După primirea cererii, MOL România va reveni către Dvs. cu un răspuns în mod gratuit și fără întârzieri nejustificate, și în termen de cel mult o lună de la primirea cererii. Această perioadă poate fi prelungită cu două luni atunci când este necesar, ținându-se seama de complexitatea și numărul cererilor. MOL România vă va informa cu privire la orice astfel de prelungire, în termen de o lună de la primirea cererii, prezentând și motivele întârzierii.

Totodată, aveți dreptul de a vă adresa justiției, precum și dreptul de a depune plângere în fața Autorității Naționale de Supraveghere a Prelucrării Datelor cu Caracter Personal, cu sediul în B-dul G-ral. Gheorghe Magheru 28-30, Sector 1, cod postal 010336, Bucuresti, e-mail: [anspdpc@dataprotection.ro](mailto:anspdpc@dataprotection.ro).

Pentru orice informații cu privire la protecția Datelor Personale, ne puteți contacta la adresa de e-mail: [datapersonale@molromania.ro](mailto:datapersonale@molromania.ro).

Politica noastră privind prelucrarea datelor cu caracter personal este disponibilă pe website-ul nostru [evo.molromania.ro](http://evo.molromania.ro)

## Art. 11. TAXE

Organizatorul se obligă să calculeze, să rețină și să vireze impozitul datorat pentru veniturile obținute de către câștigători în conformitate cu Legea 571/2003 privind codul fiscal, orice alte obligații de natură fiscală sau de orice altă natură, în legătură cu acestea, fiind în sarcina exclusivă a câștigătorului.

Participanților la campanie nu le sunt impuse niciun fel de cheltuieli directe sau indirecte suplimentare, cu excepția cheltuielilor normale



de desfășurare a campaniei (cum ar fi tarifele normale stabilite de Poșta Română în cazul solicitării Regulamentului, cheltuieli legate de accesul la Internet în vederea solicitării Regulamentului Oficial de Desfășurare al Campaniei, tarifele percepute la infoline 021/204.85.26 - număr cu tarif normal - și/sau la linia verde MOL 0800 800 665, apel gratuit valabil din orice rețea, numere la care participanții pot cere NON STOP informații cu privire la campanie).

#### **Art. 12. ANUNȚAREA CÂȘTIGĂTORILOR PREMIILOR**

Numele câștigătorilor autoturismului Mercedes-Benz GLC 200 4MATIC Coupé și a celor 36 vouchere pentru produse THULE în valoare unitară de 2000 Lei TVA inclus, vor fi publicate conform obligațiilor impuse de Ordonanța de Guvern nr. 99/2000 privind comercializarea produselor și serviciilor de piață, cu modificările ulterioare.

Publicarea numelor câștigătorilor prezentei Campanii se va efectua prin afișare pe site-ul [evo.molromania.ro](http://evo.molromania.ro) și a aplicației MOL Go conform calendarului menționat la art. 8.2. Câștigătorii vor fi contactați de Organizator și prin e-mail și/sau telefon, la datele de contact oferite în momentul înscrierii pe site-ul [evo.molromania.ro](http://evo.molromania.ro), în momentul confirmării participării la campanie în aplicația MOL Go sau cele menționate la înscrierea în programul MultiBonus (pentru clienți care își exprimă acordul de participare la Campanie prin intermediul aplicației MOL Go)

#### **Art. 13. FORȚĂ MAJORĂ**

În sensul acestui Regulament, Forța Majoră înseamnă orice eveniment care nu poate fi controlat, remediat sau previzionat de către Organizator și a cărui apariție pune pe acesta din urmă în imposibilitatea de a-și îndeplini obligațiile asumate prin Regulament, inclusiv, dar fără a se limita la: războaie, incendii, inundații, greve și blocaje, cutremure, alte catastrofe de orice fel, o defecțiune a software-ului utilizat în vederea desemnării câștigătorilor, care îl face total sau parțial inutilizabil, definitiv sau pentru o perioadă de timp, o defecțiune a rețelei de informatică utilizate, care o face total sau parțial inutilizabilă, definitiv sau pentru o perioadă de timp etc.

Dacă o situație de forță majoră împiedică total sau parțial desfășurarea Campaniei conform condițiilor prevăzute în prezentul Regulament, Organizatorul va fi exonerat de răspundere pentru perioada afectată de situația de forță majoră.

#### **Art. 14. LITIGII**

Eventualele dispute apărute între Organizator și participanții la Campanie vor fi soluționate pe cale amiabilă. Dacă soluționarea pe cale amiabilă nu este posibilă, litigiul va fi dedus spre soluționare instanțelor competente române din București

#### **Art. 15. REGULAMENTUL OFICIAL AL CAMPANIEI**

Regulamentul oficial al campaniei “Alimentează și câștigă 1 Mercedes-Benz GLC Coupé cu MOL EVO” va fi publicat pe site-ul [evo.molromania.ro](http://evo.molromania.ro) și în aplicația MOL Go începând cu data de 6 decembrie 2021, și va fi disponibil în mod gratuit NON STOP oricărui solicitant în stațiile ce fac parte din Grupul MOL, din România, participante (vezi anexa 1 la prezentul Regulament), la linia verde MOL 0800 800 665, apel gratuit valabil din orice rețea, prin e-mail la [contact@molromania.ro](mailto:contact@molromania.ro) sau printr-o solicitare scrisă făcută la sediul Operatorului, MOL România Petroleum Products SRL, Cluj Napoca, Bulevardul 21 Decembrie 1989, nr. 77, Clădirea C-D The Office Etaj 1, Camera C.1.1, județul Cluj, Cod Postal 400604.

#### **Art. 16. INCETAREA CAMPANIEI**

Prezenta Campanie poate înceta în următoarele situații:

- împlinirea termenului pentru care a fost anunțată campania;
- apariției unui eveniment ce constituie forță majoră sau în cazul imposibilității Organizatorului, din motive independente de voința sa, de a continua prezenta Campanie

#### **Art. 17. TEMEIUL LEGAL**

Prezentul regulament a fost redactat cu respectarea prevederilor legale în vigoare și a fost semnat într-un singur exemplar original, astăzi. 02.12.2021, de către Notarul Public.

**CHELEMEN ELENA-MARIA**

Retail Marketing, Digital, Loyalty & Customer Care Manager

**DIACONU CLAUDIA**

Marketing Communication Manager



Anexa nr. 1

Lista statiilor MOL participante la campanie:

Nume statie	Adresa statie	Oras statie
MOL Adunatii Copaceni	Sos. Bucuresti - Giurgiu, Nr. 4, Adunatii Copaceni, Jud. Giurgiu	Adunatii Copaceni
MOL Partener Afumati	Sos. Bucuresti-Urziceni, Nr. 95 A	Afumati
MOL Aiud - Transilvaniei	Str. Transilvaniei, Nr. 95, Jud. Alba Iulia	Aiud
MOL Alba Iulia - Clujului	Strada Alexandru Ioan Cuza, Nr. 4, Alba-Iulia, Jud. Alba	Alba Iulia
MOL Automat - Alba Iulia	Alba Iulia, Str. Gheorghe Sincai, Nr.4	Alba Iulia
MOL Partener Alesd	Str. Bobalna, Nr. 88	Alesd
MOL Alexandria - DN 6, Km 87	Dn6 -Km 87, Alexandria, Jud. Teleorman	Alexandria
MOL Arad 1 - Iuliu Maniu	Str. I. Maniu, Nr. 56-62, Arad	Arad
MOL Arad 2 - Zimandului	Calea Zimandului 3, Arad	Arad
MOL Arad 3 - Aurel Vlaicu	Calea Aurel Vlaicu Nr. 244-246, Arad	Arad
MOL Arad 4 - Selgros	Calea Radnei Nr. 294, Arad	Arad
MOL Partener Auseu	Loc. Auseu, Nr. 176 A, Jud. Bihor	Auseu
MOL A1 Nord Orastie Km 4	Autostrada A1, Lot 5 Nord, Km 4+220, Varianta De Ocolire Deva – Orastie, Uat Orastie, Jud. Hunedoara	Autostrada A1 Deva Orastie Nord Km 4
MOL A1 Sud Orastie Km 4	Autostrada A1, Lot 5 Sud, Km 4+220, Varianta De Ocolire Deva – Orastie, Uat Orastie, Jud. Hunedoara	Autostrada A1 Deva Orastie Sud Km 4
MOL A1 Est Sagu Km 17	Autostrada A1, Lot 2 Est, Km 17+400, Tronson Arad – Timisoara, (Km 12+250 - Km 44+500), Uat Sagu, Jud. Arad.	Autostrada A1 Est Sagului Km 17
MOL Autostrada A1 km 49	Autostrada A1, Bucuresti - Pitesti, Km.49+280 Stanga, Jud. Dambovita	Autostrada A1 Km 49
MOL A1 Nord Calnic Km 38	Autostrada A1, Lot 7 Nord, Km 38+500 Dreapta, Tronson Orastie – Sibiu, Km 43+855, Uat Călnic, Jud. Alba	Autostrada A1 Nord Calnic Km 38
MOL A1 Nord Giarmata	Autostrada A1, Lot 3 Nord, Km 47+650, Tronson Timisoara – Lugoj (Km 44+500 - Km 54+000), Uat Giarmata, Jud. Timis	Autostrada A1 Nord Giarmata Km 47
MOL A1 Sud Calnic Km 39	Autostrada A1, Lot 7 Sud, Km 39+400, Stanga, Tronson Orastie – Sibiu, Km 24+110, Uat Călnic, Jud. Alba	Autostrada A1 Sud Calnic Km 39
MOL A1 Sud Giarmata	Autostrada A1, Lot 3 Sud, Km 47+650, Tronson Timisoara – Lugoj (Km 44+500 - Km 54+000), Uat Giarmata, Jud. Timis	Autostrada A1 Sud Giarmata Km 47
MOL A1 Veste Sagu Km 17	Autostrada A1, Lot 2 Vest, Km 17+400, Tronson Arad – Timisoara, (Km 12+250 - Km 44+500), Uat Sagu, Jud. Arad	Autostrada A1 Vest Sagului Km 17
MOL Bacau - 9 Mai	Str. 9 Mai, Nr. 84, Bacau	Bacau
MOL Automat - Baia Mare	Blv. Bucuresti, Nr. 104, Baia Mare	Baia Mare
MOL Baia Mare 1 - Bd. Bucuresti	Blv. Bucuresti Nr. 40 A Cod Postal 430013, Baia Mare, Jud. Maramures	Baia Mare
MOL Baia Mare 3	Str. Victoriei Nr. 167, Baia Mare	Baia Mare
MOL Baia Mare 2 - Vasile Alecsandri	Str. Vasile Alecsandri Fn, Jud. Maramures	Baia Mare
MOL Barlad	Str. Republicii Nr. 316, Barlad, Jud. Vaslui	Barlad
MOL Partener Beius	Str. Horea, Nr.63	Beius
MOL Partener Berceni	Bd. 1 Mai, Nr 1, Comuna Berceni, Jud. Ilfov, Cod Postal 077020	Berceni
MOL Bistrita - Calea Moldovei	Calea Moldovei, Nr. 56, Bistrita	Bistrita
MOL Bistrita 2 - Viisoara	Calea Dejului Nr. 146, Viisoara, Jud. Bistrita Nasaud	Bistrita
MOL Partener Bod	Str. Fabricii, Comuna Bod, Jud. Brasov	Bod
MOL Bors 2	Sos. Borsului, Nr. 39, Oradea	Bors
MOL Bors 2 - Vama	Soseaua Borsului, Nr. 110, Bors, Jud. Bihor	Bors
MOL Botosani - Mihai Eminescu	Inters. Calea Nationala cu Str. Mihai Eminescu, Botosani	Botosani
MOL Brad	Str. Vanatorilor, Nr. 108, Brad, Jud. Hunedoara	Brad
MOL Bragadiru	Str. Sperantei, Nr. 88, Bragadiru, Jud. Ilfov	Bragadiru
MOL Automat - Varsatura	Sat Varsatura Str. Principala, Nr. 4B, Braila, Jud. Braila	Braila
MOL Braila - Calea Calarasilor	Calea Calarasilor-Aleea Mecanizatorilor, Braila	Braila
MOL Brasov 1 - Calea Bucuresti	Calea Bucuresti, Nr. 101, Brasov	Brasov

MOL Brasov 2 - Cristianului	Sos. Cristianului, Nr. 8A	Brasov
MOL Brasov 3 - Grivitei	Bd. Grivitei, Nr. 2A, Brasov	Brasov
MOL Brasov 4 - Calea Feldioarei FN	Calea Feldioarei, Nr. 72, Brasov	Brasov
MOL Bucuresti - 1 Mai	B-dul Ion Mihalache, Nr. 176, Sector 1, Bucuresti	Bucuresti
MOL Bucuresti - 13 Septembrie	Calea 13 Septembrie, Nr. 204, Sector 5, Bucuresti	Bucuresti
MOL Bucuresti - 13 Septembrie 2	Calea 13 Septembrie, Nr. 293-297, Sector 5, Bucuresti	Bucuresti
MOL Bucuresti - Barbu Vacarescu 2	Strada Barbu Vacarescu, Nr. 164B, Sector 2, Bucuresti	Bucuresti
MOL Bucuresti - Chiscani	Str. Chiscani, Nr. 1, Sector 1, Bucuresti	Bucuresti
MOL Bucuresti - Chitila	Sos. Chitilei, Nr. 242 C, Sector 1, Bucuresti	Bucuresti
MOL Bucuresti - Colentina 2	Soseaua Colentina, Nr. 258 - 260, Sector 2, Bucuresti	Bucuresti
MOL Bucuresti - Corneliu Coposu	Bdul Corneliu Coposu, Nr. 14, Sector 3, Bucuresti	Bucuresti
MOL Bucuresti - Decebal	B-Dul Decebal, Nr. 23, Sector 3, Bucuresti	Bucuresti
MOL Bucuresti - Fundeni	Sos. Fundeni, Nr. 161, Sector 2	Bucuresti
MOL Bucuresti - Gara de Nord	Str. Dinicu Golescu, Nr. 29 A, Sector 1, Bucuresti	Bucuresti
MOL Bucuresti - Giulesti	Calea Giulesti Nr. 39, Sector 6, Bucuresti	Bucuresti
MOL Bucuresti - Giurgiului	Sos. Giurgiului Nr.200, Sect.4, Bucuresti	Bucuresti
MOL Bucuresti - Iriceanu	Str. Ion Iriceanu, Nr. 25-53, Sector 4, Bucuresti	Bucuresti
MOL Bucuresti - Iuliu Maniu	Bdul Iuliu Maniu Nr. 15B, Sector 6, Bucuresti	Bucuresti
MOL Bucuresti - Iuliu Maniu 2	B-Dul Iuliu Maniu, Nr 8, Sector 6, Bucuresti	Bucuresti
MOL Bucuresti - Lujerului	Str. Lujerului 3-5, Sect. 6, Bucuresti	Bucuresti
MOL Bucuresti - Militari	B-Dul Iuliu Maniu Nr. 205 - 215, Sect. 6	Bucuresti
MOL Bucuresti - Odai	Sos. Odai 515-521, Sect. 1, Bucuresti	Bucuresti
MOL Bucuresti - Oltenitei	Soseaua Oltenitei, Nr. 83 A, Sector 4, Bucuresti	Bucuresti
MOL Bucuresti - Otopeni 1 - AMOCO	Sos. Bucuresti Ploiesti, Nr. 127 C, Sector 1, Bucuresti	Bucuresti
MOL Bucuresti - Otopeni 2 - Mc Donalds	Dn1 Km 13+00, Otopeni	Bucuresti
MOL Bucuresti - Pacii	B-Dul Iuliu Maniu, Nr. 194, Sector 6, Bucuresti	Bucuresti
MOL Bucuresti - Pallady No. 117 - 119	Bdul Theodor Pallady Nr. 117-119, Sect. 3, Bucuresti	Bucuresti
MOL Bucuresti - Pallady No. 66	B-Dul Theodor Pallady, Nr 66, Sector 3	Bucuresti
MOL Bucuresti - Progresului	Strada Progresului, Nr. 154, Sector 5, Bucuresti	Bucuresti
MOL Bucuresti - Timpuri Noi	Calea Vacaresti, Nr. 132 - 134, Sector 4, Bucuresti	Bucuresti
MOL Bucuresti - Turnu Magurele	Str. Turnu Magurele Nr. 110-114, 116-122, Sect. 4	Bucuresti
MOL Bucuresti - Valea Cascadelor	Str. Valea Cascadelor Nr. 26, Sector 6, Bucuresti	Bucuresti
MOL Bucuresti - Virtutii 2	Sos. Virtutii Nr. 22A, Sector 6, Bucuresti	Bucuresti
MOL Bucuresti - Berceni	Str. Mariuca Nr. 53-64, Sect. 4, Bucuresti	Bucuresti
MOL Bucuresti - Colentina	Sos. Colentina Nr. 374E, Sector 2, Bucuresti	Bucuresti
MOL Bucuresti - Postavarul	Str. Postavarul Nr. 24-42, Sector 3	Bucuresti
MOL Bucuresti - Ramnicu Valcea	Bucuresti, Str. Rm. Valcea 12, Sector 3	Bucuresti
MOL Busteni	Bdul Independentei Nr. 2B, Busteni, Jud. Prahova	Busteni
MOL Buzau 1 - Unirii	Str. Unirii Nr. 234, Buzau, Jud. Buzau	Buzau
MOL Buzau 2 - Maracineni	Dn 2, Km. 116+300, Comuna Maracineni, Jud. Buzau	Buzau
MOL Buzau 3	Sos. Spatarului Nr. 2, Buzau, Jud. Buzau	Buzau
MOL Partener Buzau Centura	Soseaua E85, Km2 Buzău-Ploiesti.	Buzau
MOL Calafat	Calea Craiovei Nr. 172, Calafat, Jud. Dolj	Calafat
MOL Partener Calinesti	Sat Calinesti, Dn 7, Km.96+500	Calinesti
MOL Partener Caracal	Caracal, str. Mihail Kogalniceanu nr.15, jud. OLT, cod postal 235200	Caracal
MOL Carei - 25 Octombrie	Bdul 25 Octombrie Nr. 137, Carei, Jud. Satu-Mare	Carei

MOL Cernavoda	Str. Medgidia Nr. 15, Cernavoda, Jud. Constanta	Cernavoda
MOL Chisineu Cris	Str. Infratirii Nr. 55, Chisineu Cris, Jud. Arad	Chisineu Cris
MOL Cluj-Napoca 1 - Observatorului	Str. Observatorului 76- 78, Cluj-Napoca	Cluj Napoca
MOL Cluj-Napoca 3 - Maresal Ion Antonescu	Str. Almasului Nr. 9, Cluj-Napoca	Cluj Napoca
MOL Cluj-Napoca 4 - Teodor Mihali (Vlaicu)	Str. Teodor Mihali 1-3, Cluj-Napoca	Cluj Napoca
MOL Cluj-Napoca 5 - Calea Turzii	Calea Turzii Nr. 160, Cluj-Napoca	Cluj Napoca
MOL Cluj-Napoca 6 - 1 Decembrie 1918 (Grigorescu)	Bdul 1 Decembrie 1918, Cluj Napoca	Cluj Napoca
MOL Cluj-Napoca 2 - Dorobantilor	Str. Dorobantilor Nr. 58-60, Cluj - Napoca, Jud. Cluj	Cluj-Napoca
MOL Codlea	Str. Barsei Nr. 36, Codlea, Jud. Brasov	Codlea
MOL Comanesti	Str. Vasile Alecsandri Nr. 18, Comanesti, Jud. Bacau	Comanesti
MOL Partener Bengesti	Str. Principala Fn, Sat Bengesti, Comuna Bengesti-Ciocadia, Jud. Gorj	Comuna Bengesti-Ciocadia
MOL Ploiesti 4 - Cantacuzino	Comuna Blejoi, Sat Blejoi, T14, P A80/26, Bdul Grigore Cantacuzino Fn, Cod Postal 107070	Comuna Blejoi
MOL Craiova 6	Comuna Carcea, Sat Carcea, Calea Bucuresti Nr. 10 A, Jud. Dolj	Comuna Carcea
MOL Timisoara 8 - Dumbravita	Comuna Dumbravita, Str. Bela Bartok Fn, Jud. Timis	Comuna Dumbravita
MOL Timisoara 6 - Ghiroda	Calea Lugojului Nr. 86, Comuna Ghiroda, Jud. Timis	Comuna Ghiroda
MOL Partener Kogalniceanu	Dn2A Intersectie Cu Dj 228, Comuna Lumina, Jud. Constanta	Comuna Lumina
MOL Campulung Muscel	Str. Alexandru Cel Bun Nr. 1A, Campulung, Jud. Arges	Comuna Ratesti
MOL Pitesti 3 - Autostrada Km 80	Sat Mavrodolu, Comuna Ratesti, Autostrada Bucuresti - Pitesti, Km 80+700, Jud. Arges	Comuna Ratesti
MOL Constanta 1 - Mangaliei	Str. Mangaliei Fn, Constanta	Constanta
MOL Constanta 2 - Tomis	B-Dul Tomis, Nr. 310D, Constanta, Jud. Constanta	Constanta
MOL Constanta 3 - Palazu Mare DN2A 202 +450 Km	Dn 2A Palazu Mare, Constanta	Constanta
MOL Constanta 4 - Dezrobirii	Str. Dezrobirii, Nr. 82B, Constanta, Jud. Constanta	Constanta
MOL Constanta 5 - Bratianu	Sos. I.C. Bratianu, Nr. 50C, Constanta, Jud. Constanta	Constanta
MOL Constanta 6 - Vlaicu	Intrarea Pasajului Nr. 9, Constanta, Jud. Constanta	Constanta
MOL Partener Corabia	Str. Traian nr 2	Corabia
MOL Partener Craciunelu de jos	Dn 14 B, Nr 217	Craciunelu De Jos
MOL Craiova 5 - Decebal	Strada Decebal, Nr. 17, Craiova, Judetul Dolj	Craiova
MOL Craiova Romanescu	Calea Unirii Nr. 206, Craiova, Jud. Dolj	Craiova
MOL Craiova 1 - Brestei	Str. Brestei Nr. 114, Craiova	Craiova
MOL Craiova 2 - Decebal	Bdul Decebal Nr. 25A, Craiova	Craiova
MOL Craiova 3 - Calea Severinului ( Titulescu)	Calea Severinului Nr. 19, Craiova	Craiova
MOL Partener Dabuleni	Sat Calarasi, Com. Dabuleni, Jud. Dolj	Dabuleni
MOL Partener Darova	Dj 592 Fn, Loc. Darova, Jud. Timis	Darova
MOL Dej	Str. Valcele Fn, Dej	Dej
MOL Partener Denta	Dn 59, Km 49.5,	Denta
MOL Deva - Zarandului	Calea Zarandului Fn, Deva	Deva
MOL Partener Dragasani	Dragasani, Str. Regele Ferdinand, Nr. 269, Jud. Valcea, Cod Postal 245700	Dragasanu
MOL Drobeta Turnu Severin - Tudor Vladimirescu	Bdul Tudor Vladimirescu Nr. 1A	Drobeta Turnu Severin
MOL Drobeta Turnu Severin 2	Comuna Simian, Judetul Mehedinti	Drobeta Turnu Severin
MOL Eforie Sud	Bdul Republicii Nr. 131, Eforie Sud, Judetul Constanta	Eforie Sud
MOL Fagaras	Str. Tudor Vladimirescu Nr. 78B, Fagaras, Jud. Brasov	Fagaras

MOL Rasnov	Calea Brasovului F.N. (Dn73), Rasnov, Jud. Brasov	Fagaras
MOL Floresti Prahova	Sat Floresti, Nr. 750, Comuna Floresti, Jud. Prahova	Floresti
MOL Cluj Floresti	Str. Avram Iancu Fn, Comuna Floresti, Jud. Cluj (Dn1-E60)	Floresti, Jud. Cluj
MOL Automat - Focsani	Focsani, Calea Moldovei Nr.32	Focsani
MOL Focsani 1 - Independentei	Focsani, Bdul Independentei 28	Focsani
MOL Focsani 2 - Bucuresti	Bdul Bucuresti, Tarla 86, Numar Parc 440, Focsani	Focsani
MOL Galati 3 - Sos. Galati - Tecuci	Sos. Galati -Tecuci Km 0, Galati	Galati
MOL Galati 1 - Teodor Neculuta	Str. Theodor Neculuta Nr. 24, Galati	Galati
MOL Galati 2 - Traian	Str. Traian 435, Galati	Galati
MOL Gheorgheni - Kossuth	Str. Kossuth Lajos Nr. 201, Gheorgheni, Jud. Harghita	Gheorgheni
MOL Gheorgheni 2 - Aron Gabor	Str. Gabor Aron Nr. 41, Gheorgheni, Jud. Harghita	Gheorgheni
MOL Giurgiu - Bucurestiiului	Sos. Bucuresti Nr.152, Giurgiu, Jud.Giurgiu	Giurgiu
MOL Glina	Glina, Dn Cb Nr. 305 B, Jud. Ilfov	Glina
MOL Gura Humorului	Str. Stefan Cel Mare Nr. 128 Bis, Oras Gura Humorului, Jud. Suceava	Gura Humorului
MOL Huedin	Str. Horea Nr. 215, Huedin, Jud. Cluj	Huedin
MOL Hunedoara 2 - Avram Iancu	Str. Avram Iancu, Nr. 20, Hunedoara, Jud. Hunedoara	Hunedoara
MOL Hunedoara 1 - Traian	Bdul Traian Nr. 30, Hunedoara	Hunedoara
MOL Iasi 1 - Pacurari	Str. Pacurari Nr. 97-99, Iasi	Iasi
MOL Iasi 2 - Silvestru	Str. Silvestru Fn, Intr. Podul De Piatra, Iasi	Iasi
MOL Iasi 4 - Nicolina	Sos. Nicolina Nr. 7, Iasi, Jud. Iasi	Iasi
MOL Ilia	Dn 7, Km 414+400, Comuna Ilia, Sat Ilia, Jud. Hunedoara	Ilia
MOL Partener Ineu	Str Republicii, Nr. 176, Loc. Ineu Jud Arad	Ineu
MOL Ludus	Str. Republicii Nr. 58, Ludus, Jud. Mures	Ludus
MOL Lugoj - Semenicultui	Str. Semenicultui, Lugoj	Lugoj
MOL Partener Mangalia	Bd. 1 Decembrie 1918, Nr.47A	Mangalia
MOL Partener Marghita	Str. I.L. Caragiale, Nr. 49	Marghita
MOL Medias - Pacii	Str. Pacii Fn, Jud. Sibiu	Medias
MOL Miercurea Ciuc - Brasovului	Str. Brasovului, Miercurea Ciuc, Jud. Harghita	Miercurea Ciuc
MOL Partener Mihai Viteazul	Sat Mihai Viteazu, Com. Mihai Viteazu, Str. Tulcei, Nr. 31	Mihai Viteazul
MOL Iasi 5 - Miroslava	Comuna Miroslava, Sat Bratuleni, Str. Industriilor Nr. 22	Miroslava
MOL Iasi 6 - Bucium	Sos. Bucium Nr. 53D, Iasi, Jud. Iasi	Miroslava
MOL Partener Morareni	Loc. Morareni, Nr. 160, Comuna Rusii-Munti	Morareni
MOL Movilita	Comuna Movilita (E85), Calea Bucuresti Nr. 5, Jud. Ialomita	Movilita
MOL Odorheiu Secuiesc - Beclean	Str. Beclean Nr. 14, Odorheiu Secuiesc	Odorheiu Secuiesc
MOL Odorheiu Secuiesc 2	Str. Nicolae Balcescu 89/K, Odorheiu Secuiesc, Jud. Harghita	Odorheiu Secuiesc
MOL Onesti - Marasesti	Aleea Marasesti F.N. Onesti, Jud. Bacau	Onesti
MOL Oradea - Episcopia	Bdul Stefan Cel Mare Nr. 89, Oradea, Jud. Bihor	Oradea
MOL Oradea 4 - Dimitrie Cantemir (Avantului)	Str. Dimitrie Cantemir Nr. 26-30, Oradea	Oradea
MOL Oradea 7 - Mestesugarilor	Str. Mestesugarilor Nr. 32A	Oradea
MOL Oradea 1 - Clujului	Calea Clujului Nr. 231A, Oradea, Jud. Bihor	Oradea
MOL Oradea 2 - Decebal	Bulevardul Decebal Nr. 51, Oradea	Oradea
MOL Orastie - Armatei	Str. Armatei, Fn, Dn7, Orastie	Orastie
MOL Bucuresti - Caramfil	Strada Nicolae Caramfil, Nr. 76 - 80, Sector 1, Bucuresti	Otopeni
MOL Bucuresti - Otopeni 3 - Bucurestilor	Calea Bucurestilor, Nr.224D, Otopeni, Judetul Ilfov	Otopeni
MOL Partener Padina	Dj203E, Loc.Padina, Jud.Buzau	Padina
MOL Caransebes	E 70, Km. 458, Comuna Paltinis, Jud. Caras-Severin	Paltinis
MOL Pantelimon	Bdul Biruintei Nr. 19, Oras Pantelimon, Jud. Ilfov	Pantelimon

MOL Petrosani 1 - Aviatorilor	Str. Aviatorilor, Nr. Fn, Petrosani, Jud. Hunedoara	Petrosani
MOL Petrosani 2 - Ion Creanga	Dn 66, Petrosani	Petrosani
MOL Piatra Neamt - Traian	Bdul Traian Nr. 179, Piatra Neamt	Piatra Neamt
MOL Piatra Neamt 2	Str. Petru Movila Nr. 112-114, Piatra Neamt	Piatra Neamt
MOL Pitesti 2 - Balcescu 85	Bdul. Nicolae Balcescu, Nr. 85, Pitesti, Judetul Arges	Pitesti
MOL Pitesti 4 - Intrare Autostrada	Dn 65B Km 3+721, Pitesti	Pitesti
MOL Pitesti 5 - Republicii	Str. Republicii, Nr. 220, Pitesti, Judetul Arges	Pitesti
MOL Pitesti 6 - Balcescu 206	B-Dul Nicolae Balcescu, Nr. 206, Pitesti, Jud. Arges	Pitesti
MOL Pitesti 1 - Nicolae Balcescu (spre Bucuresti)	Bdul Nicolae Balcescu Fn, Pitesti (Str. N Balcescu 6, Comuna Bascov, Jud. Arges)	Pitesti
MOL Ploiesti 2 - Strandului	Str. Strandului Nr. 42, Ploiesti, Jud. Prahova	Ploiesti
MOL Ploiesti 1 - Postei	Str. Postei Nr. 62 (Parcul Strajerilor), Ploiesti, Jud. Prahova	Ploiesti
MOL Ploiesti 3 - DN 1, Km 63	Sos. Campinei, Dn1A, Km 63+300, Comuna Blejoi, Jud. Prahova	Ploiesti
MOL Radauti	Calea Bucovinei Fn, Municipiul Radauti, Jud. Suceava	Radauti
MOL Ramnicu Valcea 1 - Calea lui Traian 291 - outside city	Str. Calea Lui Traian Nr. 291	Ramnicu Valcea
MOL Ramnicu Valcea 2 - Calea lui Traian 166 - city	Str. Calea Lui Traian Nr. 166, Ramnicu Valcea	Ramnicu Valcea
MOL Reghin - Iernutei	Str. Iernuteni Nr 32C-34 ; Mures	Reghin
MOL Resita 2 - Timisoarei	B-Dul Timisoarei, Nr. 1A, Resita, Jud. Caras Severin	Resita
MOL Resita 1 - Republicii	Intersectia Dn 58B -Bdul Republicii, Resita	Resita
MOL Automat - Roman	Roman, Str.Artera Vest Nr.2Bis	Roman
MOL Roman - Roman Musat	Str. Roman Musat Nr. 21	Roman
MOL Rupea	Str. Pe Hill, Nr. 1, Dn 13, Loc. Rupea, Oras Rupea, Jud. Brasov	Rupea
MOL Brasov 5	Calea Bucuresti Nr. 4, Municipiul Sacele, Jud. Brasov	Sacele
MOL Salonta	Strada Oradtei Nr. 55, Salonta, Jud. Bihor	Salonta
MOL Satu Mare 1 - Henri Coanda	Str. Henri Coanda Fn, Satu Mare	Satu Mare
MOL Satu Mare 2 - Aurel Vlaicu	Str. Aurel Vlaicu Nr. 74, Satu Mare	Satu Mare
MOL Satu Mare 3 - Careiului	Str. Careiului Nr. 7, Satu-Mare	Satu Mare
MOL Sebes - Drumul Sibiului	Str. Drumul Sibiului Fn, Jud. Alba	Sebes
MOL Sebes 2 - Bena	Str. Augustin Bena Nr. 92, Sebes, Jud. Alba	Sebes
MOL Automat - Selimbar	Şelimbăr, Sos.Sibiului Nr.5	Selimbar
MOL Sfantu Gheorghe - 1 Decembrie 2006	Bdul 1 Decembrie 1918, Fara Numar	Sf. Gheorghe
MOL Sibiu 1 - Alba Iulia	Soseaua Alba Iulia Nr. 10, Sibiu, Jud. Sibiu	Sibiu
MOL Sibiu 2 - Vasile Milea (Selimbar)	Str.Sibiului Nr.1, Selimbar, Jud.Sibiu	Sibiu
MOL Sibiu 4 - Vestem	Com Selimbar, Sat Vestem, Inters Dn1 Cu Dn7, Jud Sibiu	Sibiu
MOL Sibiu 5 - exit Medias	Calea Surii Mari F.N., Sibiu, Jud. Sibiu	Sibiu
MOL Sighisoara - Mihai Viteazul	Strada Mihai Viteazul Fn, Sighisoara	Sighisoara
MOL Slatina - Pitesti	Slatina, Str.Pitesti Fn	Slatina
MOL Slobozia - DN 2A, KM 62	Dn 2A, Km 62, Slobozia, Jud. Ialomita	Slobozia
MOL Sovata	Str. Praidului Fn, Sovata	Sovata
MOL Partener Stefanesti	Sos. Bucuresti-Pitesti, Km 110	Stefanest
MOL Suceava - Traian Vuia	Intersectia Calea Unirii/Traian Vuia Fn	Suceava
MOL Targoviste - Calea Bucuresti	Calea Bucuresti 164, Targoviste, Jud. Dambovita	Targoviste
MOL Targoviste - Mihai Bravu	Str. Mihai Bravu, Nr. 1, Targoviste, Jud. Dambovita	Targoviste
MOL Targoviste 3 - Baltaretu	Strada Colonel Dumitru Baltaretu, Nr 74, Targoviste, Judetul Dambovita	Targoviste
MOL Targu Jiu - Victoriei	Str. Victoriei Fn, Jud. Gorj	Targu Jiu
MOL Targu Jiu 2 - Teodoroiu	B-dul Ecaterina Teodoroiu, Nr. 88A, Targu Jiu, Jud. Gorj	Targu Jiu

MOL Targu Secuiesc - 1 Decembrie 1918	Str. 1 Decembrie 1918, Fn	Targu Secuiesc
MOL Tarnaveni	Str. Armatei, Nr. 121, Tarnaveni, Jud. Mures	Tarnaveni
MOL Targu Mures 1 - Gheorghe Doja	Str. Gheorghe Doja, Nr. 76, Tg. Mures	Tg Mures
MOL Targu Mures 3	Com. Ernei, Sat Ernei, Nr. 630/B, Jud. Mures	Tg Mures
MOL Targu Mures 4 - MBO Pandurilor	B-dul Pandurilor, Nr. 53 A, Targu Mures, Jud. Mures	Tg Mures
MOL Targu Neamt	Str. Mihai Eminescu, Nr. 18, Tg. Neamt	Tg Neamt
MOL Targu Mures 2 - 1 Decembrie 1918	B-dul 1 Decembrie 1918, Nr. 242, Targu Mures, Jud. Mures	Tg. Mures
MOL Partener Tileagd	Str. Liliacului, Nr. 68 B	Tileagd
MOL Timisoara 5 - Constantin Brancoveanu (Como)	Strada Liviu Rebreanu, Fn, Timisoara	Timisoara
MOL Timisoara 7 - Selgros	Calea Aradului, Nr. 60, Timisoara	Timisoara
MOL Timisoara 9 - Rebreanu	Bulevardul Liviu Rebreanu, Timisoara, Jud. Timis	Timisoara
MOL Timisoara 1 - Liviu Rebreanu	B-dul Iosif Bulbuca, Nr. 9, Timisoara	Timisoara
MOL Timisoara 2 - Republicii	B-dul Republicii, Nr. 12	Timisoara
MOL Timisoara 3 - Miresei	Str. Miresei, Nr. 1, Timisoara	Timisoara
MOL Tulcea	Str. Barajului, Nr. 3, Tulcea	Tulcea
MOL Turda - Stefan cel Mare	Str. Stefan Cel Mare, Nr. 22, Turda	Turda
MOL Turda 2	Str. Clujului, Nr. 120, Turda	Turda
MOL Valenii de Munte	B-dul Nicolae Iorga, Nr. 133, Valenii De Munte	Valeni De Munte
MOL Vaslui 1 - Petru Rares	Str. Petru Rares, Nr. 39, Vaslui	Vaslui
MOL Vaslui 2 - Stefan Cel Mare	Str. Stefan Cel Mare, Nr. 260, Vaslui, Jud. Vaslui	Vaslui
MOL Viseu	Viseul De Sus, Str. Dragos Voda, Nr 132, Maramures	Viseu
MOL Vladimirescu - DN 7 jud Arad	Dn 7, Km. 534 + 310, Sat Vladimirescu, Comuna V, Jud. Arad	Vladimirescu
MOL Bucuresti - Barbu Vacarescu	Str. Barbu Vacarescu, Nr. 62-72, Sector 2, Bucuresti	Voluntari
MOL Bucuresti Pipera	Orasul Voluntari, Sos. Bucuresti-Nord Nr. 20, Jud. Ilfov	Voluntari
MOL Zalau - Mihai Viteazul	B-dul Mihai Viteazul, Nr. 89, Zalau	Zalau

**CHELEMEN ELENA-MARIA**

Retail Marketing, Digital, Loyalty & Customer Care Manager

**DIACONU CLAUDIA**

Marketing Communication Manager

Anexa nr. 2: Specificatii tehnice Mercedes-Benz GLC 200 4MATIC Coupé

Mercedes-Benz Autoturisme Tip GLC 200 4MATIC Coupé				
Model constructiv:		253.381.1		
Vopsire:	996	Vopsea designo metalizata rosu Hyacinth		
Tapiterie:	631	Piele ARTICO / microfibra DINAMICA neagra cu cusaturi gri		
<b>Dotare opțională</b>				
16U	Apple CarPlay			
17U	Android Auto			
218	Camera pentru deplasarea in marsarier			
258	Asistent activ la franare			
270	Antena pentru GPS			
274	Antena pentru telefon			
294	Airbag genunchi			
33B	Manual utilizare si evidenta service in limba romana			
345	Sistem stergatoare parbriz cu senzor ploaie			
351	Sistem de apel de urgenta Mercedes-Benz			
367	Preinstalare pentru Live Traffic Information			
421	9G-TRONIC			
431	Padele DIRECT SELECT pentru schimbarea treptelor			
440	Tempomat			
446	Touchpad			
475	Sistem de monitorizare a presiunii in roti			
4B8	Adaptor cablu USB			
537	Radio digital			
548	Sistem multimedia MBUX			
580	Sistem climatizare automata THERMATIC			
632	Faruri cu tehnologie LED			
723	Copertina portbagaj EASY-PACK			
776	Aripi cu pasaj mai lat pentru roti AMG			
79B	Preinstalare pentru radio digital			
824	Echipare suplimentara pentru tarile cu temperaturi scazute			
890	Haion EASY-PACK			
893	Functie pornire cu buton a motorului (Keyless Start)			
900	Pachet exterior crom			
916	Rezervor cu capacitate crescuta (66 l)			
927	Standard emisii EURO6			
968	Document COC EU6 fara certificat de inmatriculare partea a II-a			
989	Seria de sasiu vizibila sub parbriz			
999	Filtru particule benzina			
B01	Modul pornire-incarcare EQ-Boost			
DSP	Editie Sport			
	PYH	Linie AMG		
		P29	Linie AMG Interior	
			309	Suport dublu pentru pahare
			30P	Pachet depozitare "Stowage space"
			51U	Plafon imbracat in stofa neagra
			736	Ornamente din lemn de frasin negru



		876	Pachet de iluminare interioara
		U09	Plansa de bord si partea superioara a portierelor in piele ARTICO
		U26	Covorase cu inscriptie AMG
	P31		Linie AMG Exterior
		486	Suspensie sport
		772	Pachet AMG Styling
		B59	DYNAMIC SELECT
		U29	Sistem de franare cu discuri mai mari la puntea fata
	PYN		Pachet Premium
		14U	Integrare smartphone
		235	Asistent la parcare cu PARKTRONIC
		464	Tablou de bord digital
		513	Asistent pentru afisarea semnelor de circulatie
		853	Sistem audio intermediar
		859	Display media
		873	Scaune fata incalzite
		877	Lumina ambientala
		P49	Pachet oglinda
		249	Oglinzile interioara si exterioara stanga, heliomate
		500	Oglinzi exterioare rabatabile electric
		611	Lumini de proximitate in oglinzile exterioare
		PBF	Pachet conectivitate si navigatie
		01U	Preinstalare pentru servicii navigatie
		362	Modul comunicatii (LTE) pentru utilizarea serviciilor Mercedes me connect
		365	Navigatie pe HDD
K11			Lumini de frana adaptive
L5C			Volan sport multifunctional imbracat in piele Nappa
P55			Pachet Night
PYB			Pachet Base
	00U		Servicii la distanta
	20U		Preinstalare pentru Car-sharing
	355		Functii extinse MBUX
	840		Geamuri laterale spate si luneta cu tenta inchisa
	B51		Kit "TIREFIT" cu pompa electrica
	P65		Pachet scaune confort
		U22	Suport lombar pe 4 sensuri
	RZG		Jante AMG din aliaj 48.3 cm (19"), design 5 spite duble
R05			Anvelope de vara cu rezistenta la rulare optimizata
U01			Afisare stare centuri spate in panoul de instrumente
U10			Dezactivare automata pentru pasagerul fata
U25			Ornamente praguri inscriptionate "Mercedes-Benz", iluminate
U60			Capota activa pentru protectia pietonilor

U82	2 porturi USB pentru locurile din spate
-----	---

<b>Caracteristici tehnice</b>		
Capacitatea cilindrica	1991	cc
Puterea maxima	145	kW
Puterea maxima	197	hp
Turatia la puterea maxima	5500-6100	rpm
Viteza maxima	216	km/h
Timpul de accelerare 0 - 100 km/h	8	s
Turatia maxima	6500	l/min
Tip cutie de viteze	auto.	
Tip combustibil	S	
Consumul mixt, minim	7,2	l/100km
Consumul mixt, maxim	7,6	l/100km
Norma de poluare	EURO 6D-ISC-FCM	
Emisii CO2 minim	164	g/km
Emisii CO2 maxim	173	g/km
VDA-spatiu bagaje, inchis	-	L
Ampatament	2873	mm
Tip anvelope fata	235/60 R18	
Tip anvelope spate	235/60 R18	
Masa totala	2430	kg
Masa proprie	1820	kg
Numarul maxim de locuri	5	
Fuel Consumption Total (Combined)	8.5	l/100km
CO2 Emission Urban (NEDC)	209	g/km
Pure Electric-Vehicle Total		Wh/km
Consumption Total (Combined) (Gas)		m3/100km
Fuel Consumption Weighted, Comb.		l/100km
CO2 Emission Combined (NEDC)		g/km
AER Combined		km
Consumption AC Weighted, Combined		Wh/km
Fuel Consumption Weighted, Comb.		kg/100km
CO2 Emission Weighted, Combined		g/km
CO2 Emission Total (Combined) (Gas)		g/km
Pure Elektro Vehicle Total		km
CO2 Emission Total (Combined)	192	g/km
CO2 Emission Total Comb. Plug-In NEDC		g/km
Fuel Consumption Total (Combined)		kg/100km
CO2 Emiss. Extra Urban non-PlugIn	144	g/km
CO2 Emission Combined (non-PlugIn)	168	g/km

**CHELEMEN ELENA-MARIA**

Retail Marketing, Digital, Loyalty & Customer Care Manager

**DIACONU CLAUDIA**

Marketing Communication Manager

ACEASTĂ PAGINĂ  
RĂMÂNE ALBĂ

**Anexa 3: Specificatii premii THULE:**

**Premiu THULE** = voucher in valoare de 2000 lei TVA inclus ce poate fi utilizat la achizitia produselor de mai jos de pe subpagina MOL de pe website-ul aleo.ro. Lista de produse poate fi modificata in functie de evolutia stocurilor la furnizor. Pretul produselor de pe subpagina MOL de pe site-ul aleo.ro vor fi egale cu preturile de vanzare standard si promo de pe site-ul aleo.ro

DENUMIRE PRODUS	COD
Genti voiaj	
THULE SUBTERRA ROLLING CARRY-ON 36L,TSR336,DARK SHADOW	TA3203446
THULE SUBTERRA ROLLING DUFFEL 75L,TSR375,DSH	TA3203451
THULE 3204290 CHASM WHEELED DUFFEL 81cm/32'	TA3204290
THULE 3204291 CHASM WHEELD DUFFEL 81cm/32"	TA3204291
THULE 3204413 CHASM 40L BLACK	TA3204413
THULE 3204415 CHASM 70L BLACK	TA3204415
THULE 3204417 CHASM 90L BLACK	TA3204417
THULE 3204419 CHASM 130L BLACK	TA3204419
THULE 3204414 CHASM 40L POSEIDON	TA3204414
THULE 3204416 CHASM 70L POSEIDON	TA3204416
THULE 3204418 CHASM 90L POSEIDON	TA3204418
THULE 3204420 CHASM 130L POSEIDON	TA3204420
THULE 3204296 CHASM 40L OLIVINE	TA3204296
THULE 3204298 CHASM 70L OLIVINE	TA3204298
THULE 3204300 CHASM 90L OLIVINE	TA3204300
THULE 3204302 CHASM 130L OLIVINE	TA3204302
THULE 3204297 CHASM 40L AUTUMNAL	TA3204297
THULE 3204299 CHASM 70L AUTUMNAL	TA3204299
THULE 3204301 CHASM 90L AUTUMNAL	TA3204301
THULE 3204032 CROSSOVER 2 CARRY ON SPINER,DRESS BLUE	TA3204032
THULE 3204034 CROSSOVER 2 WHEELED DUFFEL 76cm/30",BLACK	TA3204034
THULE 3204036 CROSSOVER 2 WHEELED DUFFEL 76cm/30",FOREST NIGHT	TA3204036
REVOLVE	
THULE 3203921 REVOLVE GLOBAL CARRYON BLACK	TA3203921
THULE 3203922 REVOLVE GLOBAL CARRYON RAVEN	TA3203922
THULE 3203923 REVOLVE GLOBAL CARRYON BLUE	TA3203923
THULE 3203932 REVOLVE WIDEBODY CARRYON RAVEN	TA3203932
THULE 3203941 REVOLVE MEDIUM CHECK BLACK	TA3203941
THULE 3203942 REVOLVE SPINNER 68cm/27"	TA3203942
Rucsaci daypack si genti laptop	
THULE CROSSOVER 2 BACKPACK 30L,C2BP116,BLACK	TA3203835
THULE CROSSOVER 2 BACKPACK 30L,C2BP116,DRESS BLUE	TA3203836
THULE CROSSOVER 2 BACKPACK 30L,C2BP116,FOREST NIGHT	TA3203837
THULE CROSSOVER 2 BACKPACK 20 L,C2BP114,BLACK	TA3203838
THULE CROSSOVER 2 BACKPACK20L,C2BP114,DRESS BLUE	TA3203839
THULE CROSSOVER 2 CONVERTIBLE LAPTOP BAG 15.6",C2CB116,BLACK	TA3203841
THULE CROSSOVER 2 LAPTOP BAG 15.6",C2LB116,BLACK	TA3203842
THULE CROSSOVER 2 LAPTOP BAG 13.3",C2LB113,BLACK	TA3203843
Suporturi bicicleta	

THULE 598 PRORIDE	TA598
THULE 939001 VELOSPACE XT 3 BLACK	TA939001
THULE 927 VELOCOMPACT	TA927
THULE 923 EUROWAY G2	TA923
Scaune cu prindere pe bicicleta	
THULE 100106 RIDEALONG BIKE SEAT DARK GREY	TA100106
THULE 100107 RIDEALONG BIKE SEAT LIGHT GRAY	TA100107
THULE 100108 RIDEALONG BIKE SEAT ZINNIA	TA100108
THULE 100109 RIDEALONG LITE, DARK GRAY	TA100109
THULE 100110 RIDEALONG LITE LIGHT GREY	TA100110
THULE 100111 RIDEALONG LITE ZINNIA	TA100111
THULE 12020101 YEPP MINI ,BLACK	TA12020101
THULE 12020102 YEPP MINI BLUE	TA12020102
THULE 12020105 YEPP MINI SILVER	TA12020105
THULE 12020107 YEPP MINI WHITE	TA12020107
THULE 12020113 YEPP MINI OCEAN	TA12020113
THULE 12020231 YEPP MAXI SEAT POST BLACK	TA12020231
THULE 12020237 YEPP MAXI SEAT POST WHITE	TA12020237
Cutii portbagaj	
THULE 613200 VECTOR M TITAN MATTE	TA613200
THULE 613201 VECTOR M BLACK METALLIC	TA613201
THULE 613500 VECTOR ALPINE TITAN MATTE	TA613500
THULE 613501 VECTOR ALPINE BLACK METALLIC	TA613501
THULE 613700 VECTOR L TITAN MATTE	TA613700
THULE 613701 VECTOR L BLACK METALLIC	TA613701
THULE 6292 MOTION XT M TITAN	TA629200
THULE 629201 MOTION XT M BLACK	TA629201
THULE 6295 MOTION XT ALPINE SILVER	TA629500
THULE 629501 MOTION XT ALPINE BLACK	TA629501
THULE 6297 MOTION XT L TITAN	TA6297
THULE 629701 MOTION XT L BLACK	TA629701
THULE 6298 MOTION XT XL TITAN	TA6298
THULE 629801 MOTION XT XL BLACK	TA629801
THULE 629803 MOTION XT XL ALB	TA629803
THULE 6351 FORCE XT S BLACK AEROSKIN	TA6351
THULE 6355 FORCE XT ALPINE BLACK AEROSKIN	TA6355
THULE 6356 FORCE XT SPORT BLACK AEROSKIN	TA6356
THULE 6357 FORCE XT L BLACK AEROSKIN	TA6357
THULE 6348 TOURING L-780 TITAN	TA6348
Suporturi schi	
THULE 7322 SNOWPACK 2	TA7322
THULE 7324 SNOWPACK 4	TA7324
THULE 732406 SNOWPACK BLACK	TA732406
THULE 7325 SNOWPACK EXTENDER (ROW)	TA7325
THULE 732507 SNOWPACK EXTENDER BLACK (5 PAIR)	TA732507
THULE 7326 SNOWPACK 6	TA7326
THULE 732607 SNOWPACK BLACK	TA732607
Genti transport ski si accesorii	



THULE 3204352 ROUNDTRIP BIKE GEAR LOCKER - BLACK	TA3204352
THULE 3204353 ROUNDTRIP BIKE GEAR LOCKER - DARK SLATE	TA3204353
THULE 3204355 ROUNDTRIP 45L BOOT BACKPACK BLACK	TA3204355
THULE 3204356 ROUNDTRIP 45L BOOT BKPCK DSL	TA3204356
THULE 3204357 ROUNDTRIP 60L BOOT BACKPACK BLACK	TA3204357
THULE 3204358 ROUNDTRIP BOOT BACKPACK 60L DARK SLATE	TA3204358
THULE 3204359 ROUNDTRIP SKI BAG 192 cm BLACK	TA3204359
THULE 3204359 ROUNDTRIP SKI BAG 192 cm Dark Slate	TA3204360
THULE 3204359 ROUNDTRIP SKI ROLLER 192 cm BLACK	TA3204362
THULE 3204359 ROUNDTRIP SKI ROLLER 192 cm DARK SLATE	TA3204363
THULE 3204359 ROUNDTRIP SKI ROLLER 175 cm BLACK	TA3204364
THULE 3204359 ROUNDTRIP SKI ROLLER 175 cm DARK SLATE	TA3204365
THULE 3204366 ROUNDTRIP SNOWBOARD ROLLER 165cm, BLACK	TA3204366
THULE 3204359 ROUNDTRIP SNOWBOARD BAG 165 cm BLACK	TA3204361
Corturi auto cu fixare pe bare transversale	
THULE 901200 TEPUI EXPL.AYER 2 GRAY	TA901200
THULE 901201 TEPUI EXPL.AYER 2 BLUE	TA901201
THULE 901250 TEPUI FOOTHILL TENT	TA901250
THULE 901300 TEPUI EXPLORER KUKENAM 3 ,HAZE GRAY	TA901300
THULE 901301 TEPUI EXPLORER KUKENAM 3,OLIVE GREEN	TA901301
THULE 901400 TEPUI EXPL.AU.3 GRAY	TA901400
THULE 901401 TEPUI EXPL.AU.3 GREEN	TA901401
THULE 901500 TEPUI EXPL.AU.4 GRAY	TA901500
Carucioare urban	
THULE 11300100 SPRING ALUMINIUM STROLLER	TA11300100
THULE 11300200 SPRING BLACK STROLLER	TA11300200
THULE 10101943 URBAN GLIDE 2,ALUMINIUM/MAJOLICABLUE	TA10101943
THULE 10101944 URBAN GLIDE 2,BLACK/CYPRESS GREEN	TA10101944
THULE 10101948 URBAN GLIDE 2 GREY MELLANG	TA10101948
THULE 10101949 URBAN GLIDE 2 BLACK 2020	TA10101949
THULE 10101951 URBAN GLIDE 2 DOUBLE ALUMINIUM/JET BLACK	TA10101951
Carucioare multisport	
THULE 10202021 CHARIOT CROSS ,MAJOLICA BLUE	TA10202021
THULE 10203021 CHARIOT LITE1,AGAVE	TA10203021
THULE 10101806 COSTER,BLUE 2016-	TA10101806
THULE 10101810 COASTER XT, BLACK	TA10101810

**CHELEMEN ELENA-MARIA**

Retail Marketing, Digital, Loyalty & Customer Care Manager

**DIACONU CLAUDIA**

Marketing Communication Manager

1  
2  
3  
4

5  
6  
7  
8

9  
10  
11  
12